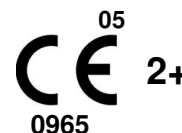


Carrière de Belle-Roche-Sablar
 Rue d'Aywaille, 191 - 4170 Comblain-au-Pont
 Siège Social : Grand'Route, 71 - 4367 CRISNEE
 Tél : 04 / 368.90.01 - 04 / 257.48.31

Déclaration de performance DoP
Fiche technique de produit
 Certificat CE 2+ N° 0965 - CPR - GTO 564

Producteur : Belle-Roche-Sablar
 Granulats : Grave 0/8
 Pétrographie : Calcaire
 Elaboration : Non lavé



Partie contractuelle - valeurs spécifiées sur lesquelles le producteur s'engage

Classe granulaire								
0	8	-	-	D/2	D	1,4D	2D	
	FI	0,063	1	2	4	8	11,2	16
LS	35	17	60	70	90	99	100	100
LI	0	7	20	30	50	85	98	100

(a) EN 12620 + A1 : 2008 - Granulats pour béton.

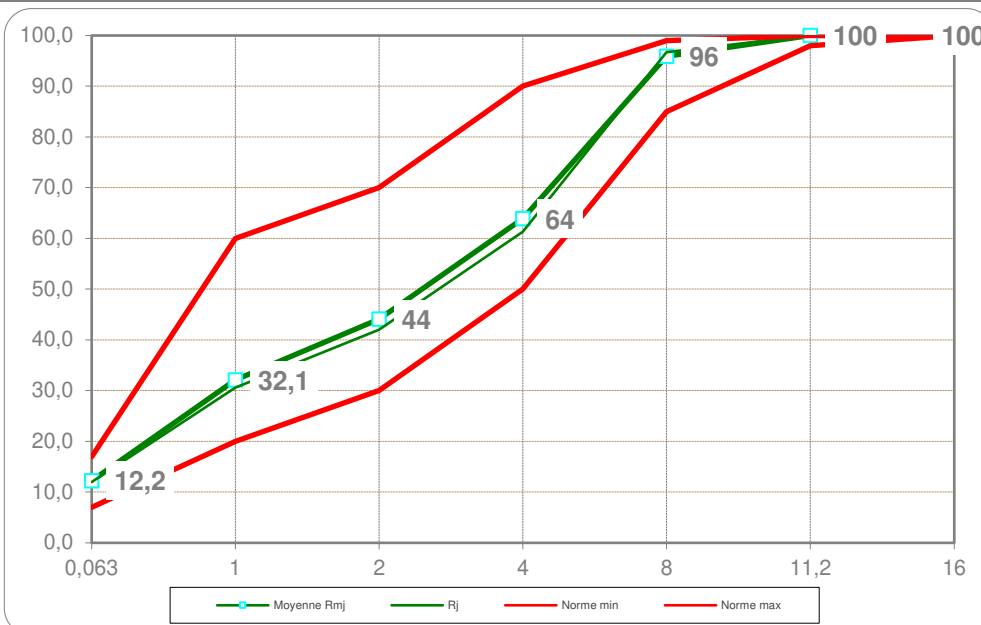
(b) EN 13242 + A1 : 2008 - Granulats pour matériaux traités aux liants hydrauliques et matériaux non traités utilisés pour les travaux de génie civil et pour la construction des chaussées.

	Désignation	Spécifications CE*		PTV 411
		EN 12620	EN 13242	
Classe granulaire		G _A 85	G _A 80	
Teneur en fines	EN 933-1 / Catégorie	f ₁₇	f ₁₇	
Régularité tamis intermédiaires & 63 µm	Catégorie	-	GT _A 25	
Coefficient d'aplatissement	EN 933-3	FI ₃₅	FI ₃₅	
Résistance à la fragmentation (LA)	EN 1097-2 / Catégorie	LA ₂₅	LA ₂₅	
Résistance à l'usure (MDE)	EN 1097-1 / Catégorie	MDE ₁₅	MDE ₁₅	
Coefficient de polissage accéléré (PSV)	EN 1097-8 / Catégorie	PSV _{NR}	PSV _{NR}	
Masse volumique réelle prd (10/14)	EN 1097-6	2,75 Mg/m ³	2,75 Mg/m ³	
Absorption d'eau (10/14)	EN 1097-6	0,6	0,6	
Présence de matières organiques	EN 1744-1 § 15.1	Négatif	Négatif	
Teneur conventionnelle en matières organiques	NBN B 11-256	-	-	< 0,5%
Sensibilité au gel-dégel	EN 1367-1	WA ₂₄ 1	WA ₂₄ 1	
Autres caractéristiques		NPD	NPD	

Partie informative - résultats de production - % passant - ± 6 mois à la date de publication

Tamis mm	0,063	1	2	4	8	11,2	16	FI
Moyenne	12,2	32,1	44,1	63,9	95,9	100,0	100,0	23
Ecart type	3,0	9,1	10,3	9,4	2,1	0,1	0,0	4
Minimum	8,8	22,6	32,3	53,6	91,4	99,7	100,0	18
Maximum	16,4	44,8	58,7	77,7	98,9	100,0	100,0	31

	Moyenne indicative
Los Angeles (10/14)	19
Micro Deval (10/14)	10
LA + MDE	29
WA24	0,6
MVR - prd	2,75
Angularité (sable)	39
% grains concassés	C100/0
Valeur au bleu MBf (sable)	1,4
Valeur au bleu MB (sable)	1,7



*Déclaration du producteur

Date de publication	18-10-23
Code produit	660113
Code d'identification	113-3

Jean-Philippe Lecat
 Responsable qualité